

UNITE & CAPACITE D'ACCUEIL

POLE MEDICAL AIGU

- Urgences – SMUR
- Unité d'Hospitalisation de Courte Durée 4
- Unité de Surveillance Continue 7
- Médecine Polyvalente R.D.C 30
- Médecine Polyvalente (3^{ème} étage) 27
- Court Séjour Gériatrique 13
- Oncologie Ambulatoire 4 pl.
- Hospitalisation à Domicile 30 pl

- Imagerie Médicale (*intra-muros*)
- Equipe Mobile Gériatrie (*intra-muros*)
- CSAPA Centre de Soins, d'Accompagnement et de Prévention en Addictologie (*extra-muros*)

TOTAL..... 81 lits et 34 places

POLE MERE / ENFANT

- Pédiatrie 10
- Gynécologie Obstétrique 19

TOTAL.....29 lits

POLE GERIATRIE

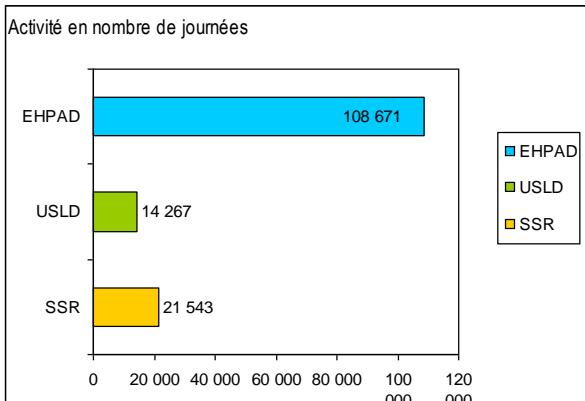
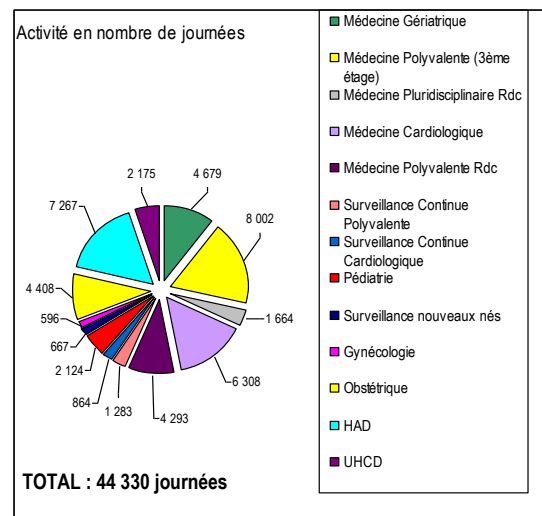
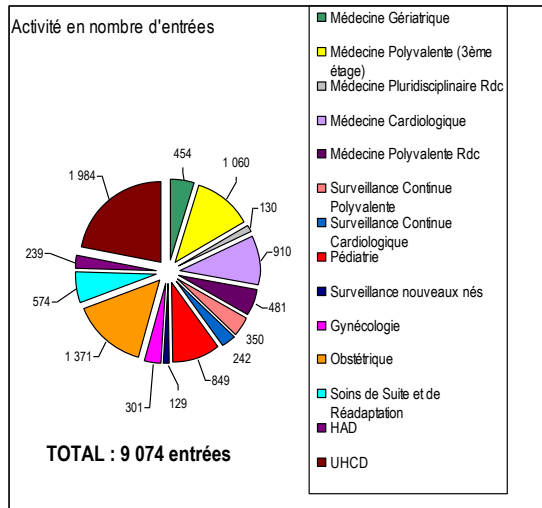
- Soins de Suite et de Réadaptation (*Polyvalent & Gériatrique*)..... 60
- Centre de Gériatrie Yvon Lamour (USLD)..... 40
- Centre de Gériatrie Yvon Lamour (EHPAD)..... 80
- Résidence des Moulins au Roy (EHPAD) 80
- Résidence du Bois Martel (EHPAD / PASA) 60
- Résidence Shamrock (EHPAD / UHR)..... 80
- Accueil de Jour pour maladies apparentées 12 pl.

TOTAL..... 400 lits et 12 places

TOTAL GENERAL 510 lits – 46 pl.



ACTIVITE DES SERVICES DE SOINS



POLE MEDICAL AIGU



- 1^{ers} passages aux Urgences 21 412
- Sorties SMUR 958
- Posers d'hélicoptère 59
- Consultations Anesthésies..... 949
- Actes de radiologie 19 441
- Actes d'échographies..... 3 718
- Actes de scanner 8 551
- Consultations spécialisées..... 8071
- CSAPA (*file active*) 521
- Chimiothérapie ambulatoire (*séances*)..... 1 224
- Dossiers de rétrocession médicaments au public..... 526

POLE MERE / ENFANT



- Interventions au bloc..... 302
- Naissances 599
- Consultations gynécologiques :
 - Publiques 12 051
 - Privées 2 901
- Consultations pédiatriques..... 1 926

POLE GERIATRIE



- Accueil de Jour Alzheimer (*file active*)..... 61
- Consultations Mémoire 359

ACTIVITE DES SERVICES ADMINISTRATIFS, TECHNIQUES ET LOGISTIQUES

✓ Finances

Le résultat à fin 2016

	Dépenses	Recettes	Résultats
CHI	46 353 171 €	45 547 795 €	-805 376 €
IFSI - IFAS	1 402 103 €	1 535 314 €	133 211 €
USLD	2 298 895 €	2 406 042 €	107 148 €
EHPAD	14 158 708 €	14 147 176 €	- 11 532 €
Acc de Jour	213 457 €	241 332 €	27 875 €
CSAPA	406 958 €	407 228 €	269 €
TOTAL	64 833 292 €	64 284 887 €	- 548 404 €

Investissement prévu au 31/12/2016 1 989 479.00 €

Investissement réalisé au 31/12/2016 1 467 243.62 €

Encours de la dette au 31/12/2016 42 759 408.42 €

Intérêts restant dus au 31/12/2016 14 269 680.80 €

✓ Ressources Humaines (CHI + annexes)

Effectif des personnels hospitaliers	896
Médicaux	65
Médico-techniques.....	19
Soignants & Educatifs.....	634
Administratifs	77
Logistiques & Techniques.....	101

✓ Formations (médicales et non médicales) :

Nombre de départs en formation

- Personnel non médical 1 048

- Personnel médical 61

Pour un budget de 370 957 €

10 agents en formation professionnelle pour..... 189 840 €

✓ Institut de Formation des Professionnels de Santé

Formation IDE : 150 étudiants

Formation AS : 46 élèves

✓ Indicateurs Qualité (classement IPAQSS)

ICALIN.2 (infections nosocomiales).....	A
ICSHA.2 (hygiène des mains).....	A
ICATB.2 (antibiotiques).....	A
ICA-BMR (bactéries multi-résistantes).....	A
ICA-LISO (infections sites opératoires).....	A



	MCO	SSR	HAD
Tenue dossier patient	A	A	C
Traçabilité de l'évaluation de la douleur	A	A	A
Dépistage des troubles nutritionnels	B	A	C
Tenue du dossier anesthésique	A		
Délai envoi courrier de fin d'hospitalisation	B	B	B

Documents applicables..... 1 579

Fiches d'événements indésirables déclarées 567

Questionnaires de satisfaction..... 550

✓ Parc informatique



Postes de travail..... 461

Interventions techniques (GLPI) sur le CHI..... 2 345

Nombre d'appels (estimation)..... 5 000

Interventions techniques (GLPI) sur la Clinique..... 51

✓ Logistique

Repas servis 444 230

Linge lavé..... 656 388.1 kg

Kilomètres parcourus (37 véhicules) 666 313 km

- Dont pour l'HAD 377 458 km

✓ Technique

Interventions techniques 7333

Interventions des agents de sécurité 462

Maintenance des dispositifs médicaux :

▪ préventive interne 395

▪ préventive externe..... 280

▪ curative interne..... 618

▪ curative externe..... 26

FAITS MARQUANTS

- ✿ Mise en place du Pool de remplacement
- ✿ Signature d'un avenant au CPOM pour la labellisation du Court Séjour Gériatrique à 20 lits
- ✿ Signature de la convention constitutive du GHT de l'Estuaire de la Seine
- ✿ Mise en place de la plateforme APICEA



Chiffres Clés 2016

- ✿ Centre Hospitalier Intercommunal
- ✿ Centre de Gérontologie Yvon Lamour
- ✿ Résidence des Moulins au Roy
- ✿ Résidence Shamrock
- ✿ Résidence du Bois Martel
- ✿ Centre de Soins, d'Accompagnement et de Prévention des Addictologies
- ✿ Réseau Local de Promotion de la Santé
- ✿ Institut de Formation des Professionnels de Santé

