

UNITE & CAPACITE D'ACCUEIL

POLE MEDICAL AIGU

- Urgences – SMUR 4
- Unité d'Hospitalisation de Courte Durée 6
- Unité d'Hospitalisation Post-Urgences 7
- Surveillance Continue 30
- Médecine Polyvalente Rdc 27 dont 3 lits de soins palliatifs
- Médecine poly 3ème étage 20
- Court séjour gériatrique 4 pl.
- Oncologie Ambulatoire 30 p
- Hospitalisation à Domicile 30 p

- CSAPA – Centre de Soins, d'Accompagnement et de Prévention en Addictologie (extra-muros)
- Equipe Mobile Gériatrie (intra-muros)
- Imagerie Médicale (intra-muros)

TOTAL 94 lits et 34 places

POLE FEMME MERE ENFANT

- Pédiatrie 10
- Gynécologie Obstétrique 19

TOTAL 29 lits

POLE GERIATRIE

- Soins de suite et de Réadaptation (polyvalents, poly pathologie de la personne âgée) - Unité 1 et Unité 2 60
- Centre de Gérontologie Yvon Lamour (USLD) 40
- Centre de Gérontologie Yvon Lamour (EHPAD) 80
- Résidence des Moulins au Roy (EHPAD) 80
- Résidence du Bois Martel (EHPAD / PASA).60 dont 14 pl. PASA
- Résidence Shamrock (EHPAD / UHR) 80 dont 14 pl. UHR
- Accueil de Jour pour résidents présentant des pathologies spécifiques 12 pl.

TOTAL 400 lits – 12 places

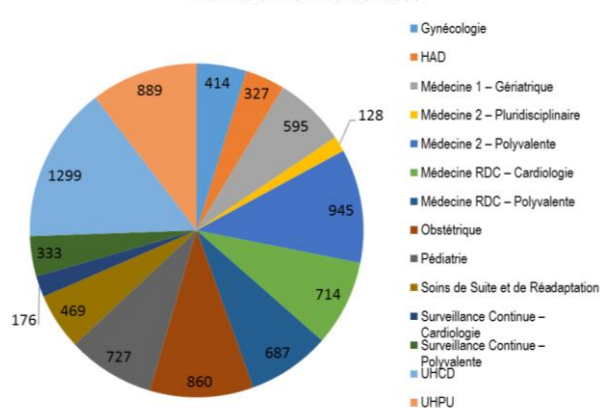
TOTAL GENERAL

523 lits – 46 pl.



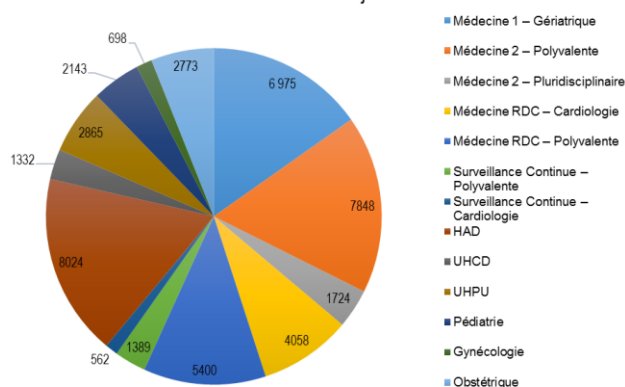
ACTIVITE DES SERVICES DE SOINS

Activité en nombre d'entrées



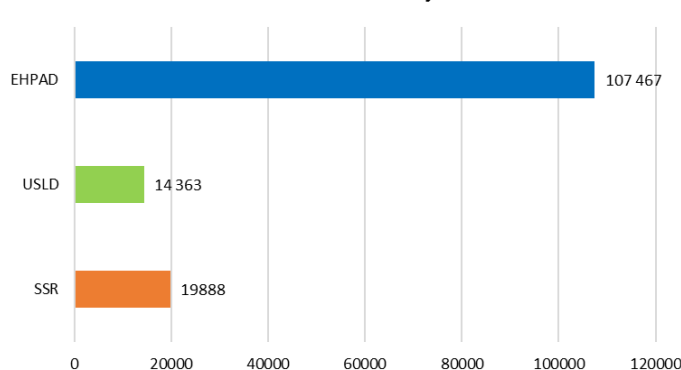
Total d'entrées : 8 563

Activité en nombre de journées



Total de journées : 45 791

Activité en nombre de journées



POLE MEDICAL AIGU

- 1ers passages aux Urgences 21 300
- Sorties SMUR 1 057
- Posers d'hélicoptère 40
- Consultations Anesthésies 724
- Actes de radiologie 15 289
- Actes d'échographies 2 960
- Actes de scanner 6 440
- Actes d'IRM 2 152
- Consultations spécialisées 8 178
- CSAPA (*file active*) 543
- Chimiothérapie ambulatoire (*séances*) 1 235
- Dossiers de rétrocession médicaments au public 430



POLE FEMME MERE ENFANT

- Interventions au bloc 463
- Naissances 469
- Consultations gynécologiques 9 417
- Consultations gynécologiques à Goderville 80
- Consultations pédiatriques 1 970



POLE GERIATRIE

- Accueil de Jour Alzheimer (*file active*) 25
- Consultations Mémoire 200
- USLD 14 363
- EHPAD 107 467



BRANCARDAGE

- Nombre de brancardage pour l'ensemble des pôles ... 27 565

REEDUCATION

- Nombre d'actes kiné et As-Ak 8348
- Nombre d'actes ergothérapeute 1 524
- Nombre d'actes psychomotricienne 1 023
- Nombre d'actes d'activité physique 427



ACTIVITE DES SERVICES ADMINISTRATIFS, TECHNIQUES ET LOGISTIQUES

✓ Finances



Le résultat à fin 2020

	Dépenses	Recettes	Résultats
H (budget principal)	52 696 770 €	52 675 384 €	-21 386 €
IFSI-IFAS	1 445 086 €	1 477 403 €	32 317 €
USLD	2 554 558 €	2 591 124 €	36 566 €
EHPAD	16 345 978 €	15 826 130 €	-519 849 €
ACC DE JOUR	232 022 €	260 447 €	28 425 €
CSAPA	372 722 €	443 512 €	70 790 €
TOTAL	73 647 136 €	73 274 000 €	-373 136 €

Investissement prévu au 31/12/2020 1 626 210 €
 Investissement réalisé au 31/12/2020 1 395 191 €
 Encours de la dette au 31/12/2020 32 699 272 €
 Intérêts restant dus au 31/12/2020 8 747 940 €

✓ Ressources Humaines (CH + annexes)

Effectif des personnels hospitaliers **947**
 Médicaux 51
 Internes et FFI 13
 Médico-techniques 20
 Soignants & Educatifs 678
 Administratifs 72
 Logistiques & Techniques 113

✓ Formations (médicales et non médicales) :

Nombre de départs en formation
 - Personnel non médical 1 179
 - Personnel médical 21
 Pour un budget de 218 027 €
 17 agents en formation professionnelle pour 300 259 €

✓ Institut de Formation des Professionnels de Santé

Formation IDE : 172 étudiants
 Formation AS : 63 élèves
 71 candidats et stagiaires formés en 2019 répartis comme suit :
 ■ 0 candidats à la préparation aux concours AS
 ■ 71 stagiaires FTLV

✓ Médecine du travail :

817 visites médicales dont 156 visites d'embauche en 2020 par le médecin du travail

✓ Indicateurs Qualité (classement IPAQSS)

Questionnaire Satisfactions	6,5% de répondants	67% très satisfaits + 33% satisfaits
e-Satis MCO 48H	27% de répondants	74,5 % satisfaits

Eloges	43
Plaintes et réclamations	35
Médiations	1 Qualité des soins médicaux 1 Information malade/famille
Demande d'accès dossier patient	57 - Tous envoyés dans les délais réglementaires

ISCHA	83% B	↗
-------	-------	---

Nombre documents applicables	1862	↗
Nombre documents révisés	173 soit 9%	
Nombre documents en cours	100 soit 5%	
Nombre documents créés	61	

Nombre d'EI déclarés	830	↗
Nombre CREX	8	↘
Nombre RMM	1	→

✓ Parc Informatique

Postes de travail 580
 Interventions techniques (GLPI) sur le CH 1 231
 Nombre d'appels (estimation) 20/J
 Interventions techniques (GLPI) sur la Clinique 20

✓ Logistique

Repas servis 436 201
 Linge lavé 638 160 kg
 Kilomètres parcourus (32 véhicules hors HAD) ... 296 758 km
 Kilomètres parcourus (9 véhicules HAD) 208 565 km

✓ Technique

Interventions techniques (hors maintenance) : 4639
 Posers d'hélicoptère : 40
 Interventions des agents de sécurité : 352

✓ Biomédical

Maintenance préventive interne des dispositifs médicaux : 422
 Maintenance préventive externe : 262
 Maintenance curative interne : 771
 Maintenance curative externe : 22



- ✱ Centre Hospitalier Intercommunal
- ✱ Centre de Gérontologie Yvon Lamour
- ✱ Résidence des Moulins au Roy
- ✱ Résidence Shamrock
- ✱ Résidence du Bois Martel
- ✱ Centre de Soins, d'Accompagnement et de Prévention en Addictologie
- ✱ Réseau Local de Promotion de la Santé
- ✱ Institut de Formation des Professionnels de Santé



FAITS MARQUANTS

- ✱ La Pandémie Covid-19
- ✱ Mise en place de la vidéo protection
- ✱ Obtention du niveau très satisfaisant pour le service restauration
- ✱ Label Maternité « prévenir pour mieux GRANDIR »